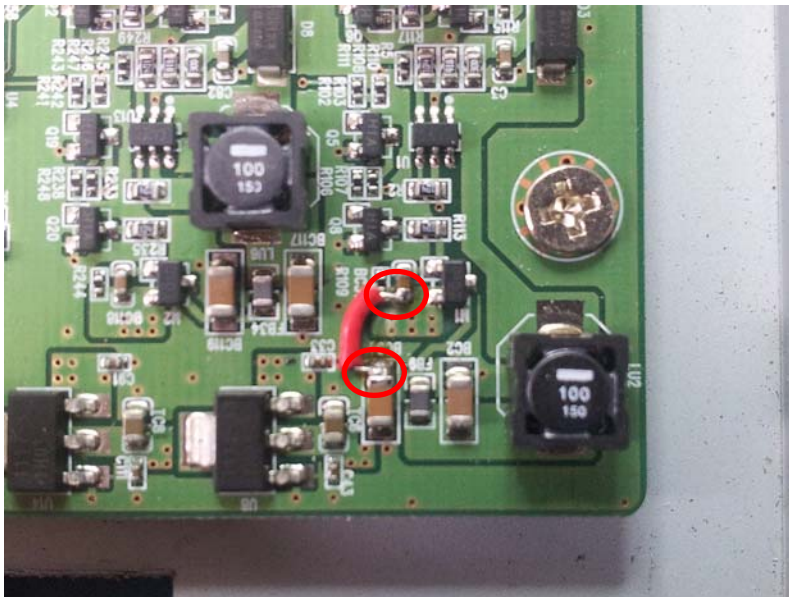
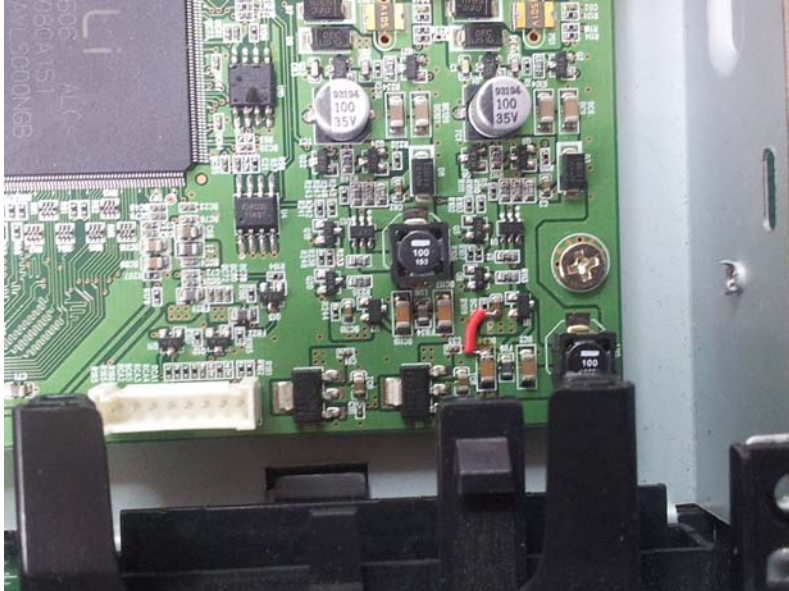


LNB 전압이 출력되지 않고 M1 부품이 죽었을때의 수리 방법

<Linkbox 8000HD >



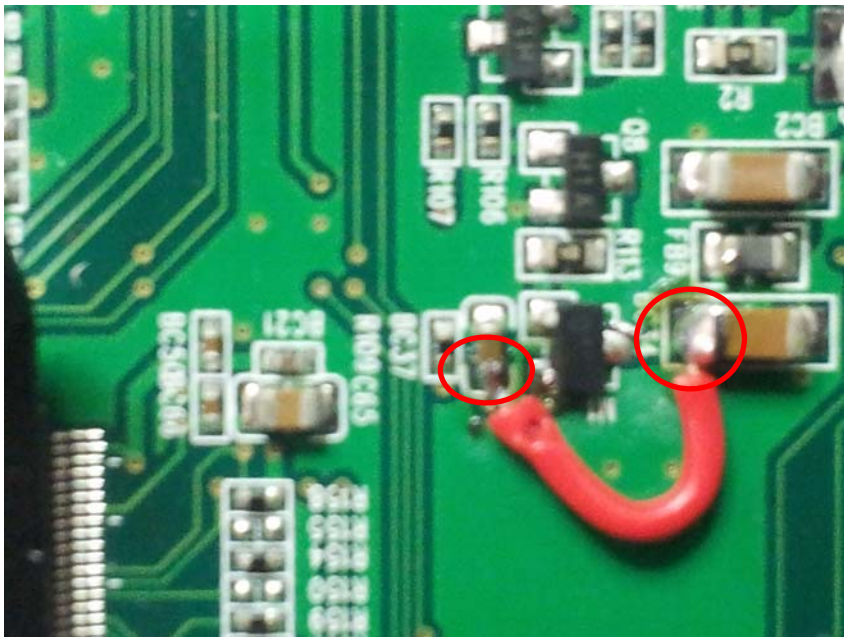
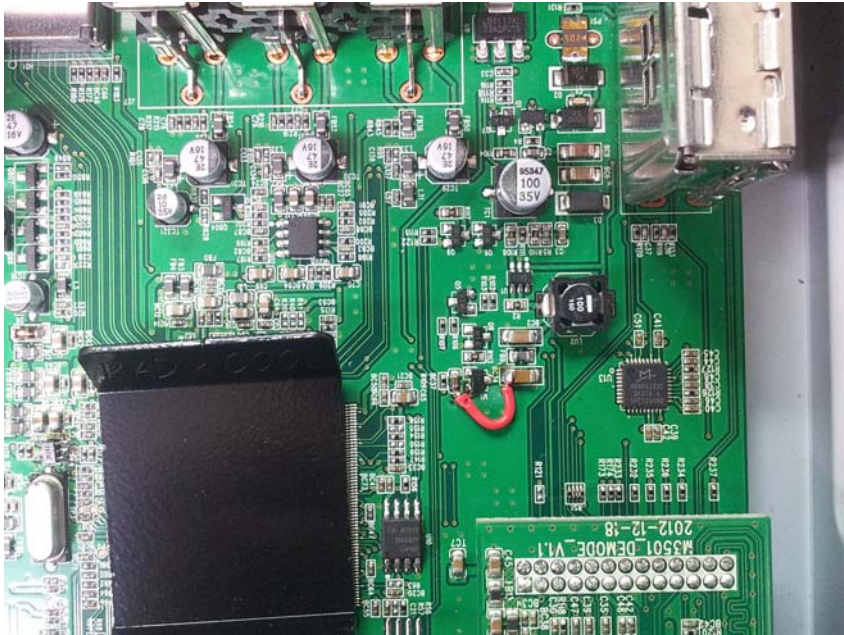
연결한 선 재료는 커넥터 와이어나 점프 와이어, 전자부품에 있는 얇은 철선(에를 들면 저항,캐피 시터에 붙어 있는 lead선).길이는 적당히 임의의 길이로 잘라 놓습니다.

사전 작업으로 와이어 양쪽 끝에 납을 묻힙니다. 그리고 위의 그림처럼 캐패시터 빨간색 부분에 납을 묻혀둡니다,

마지막으로 와이를 빨간색 부분에 연결한다.

만일 M1이 타서 부서졌으면 납으로 M2부품을 깨끗이 들어내고 해당 핀에 와이어를 땀한다.

<Linkbox 8000HD PLUS>



땜 방법은 왼쪽과 같습니다

